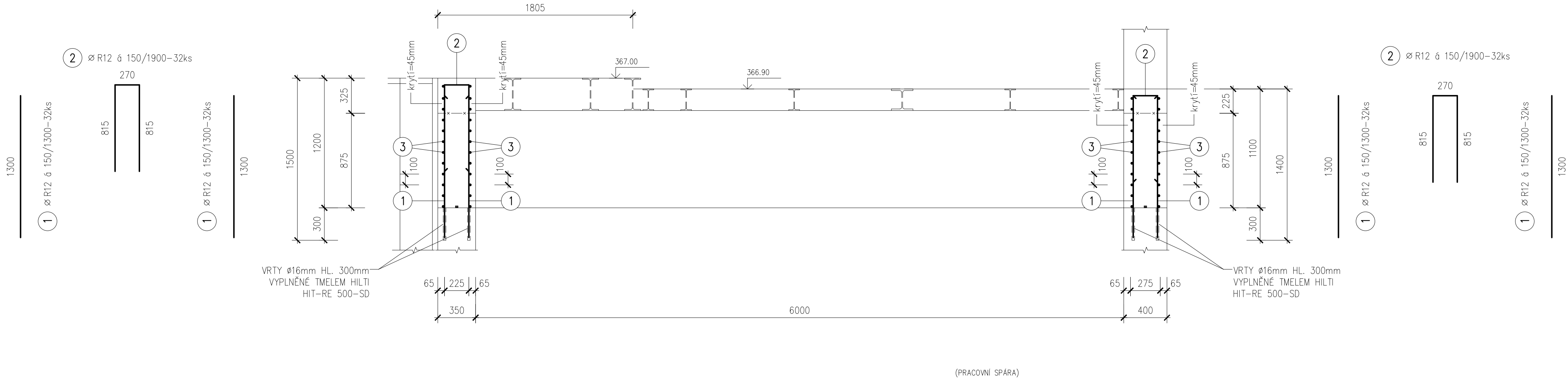


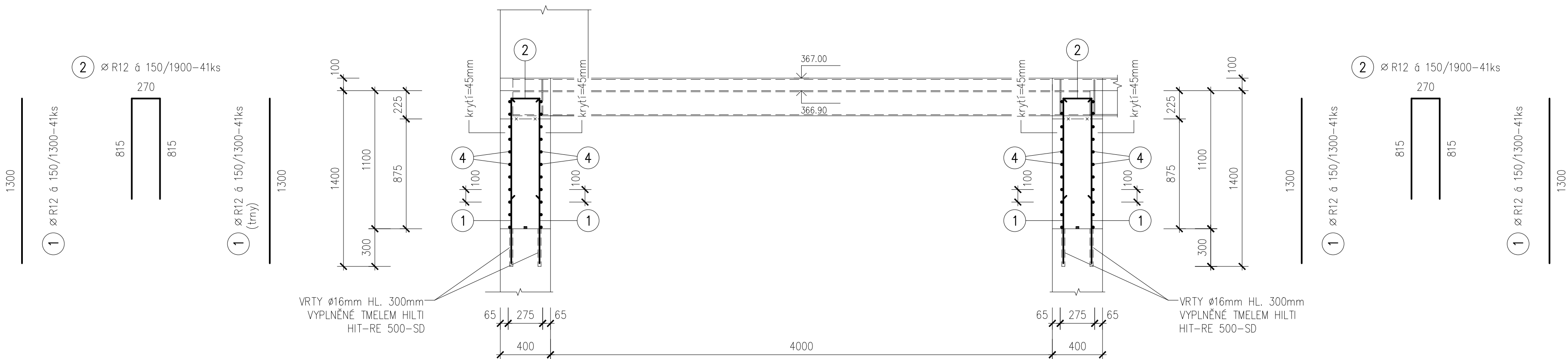
NABETONÁVKA ARMATURNÍ ŠACHTY

PODÉLNÝ ŘEZ 1-1 1:25



NABETONÁVKA ARMATURNÍ ŠACHTY

PŘÍČNÝ ŘEZ 2-2 1:25



POZNÁMKA

PRACOVNÍ SPÁRA MEZI PŮVODNÍM A NOVÝM BETONEM BUDE OTRYSKÁNA VYSOKOTLAKÝM VODNÍM PAPRSKEM TAK, ABY ODRHOVÁ PEVNOST BETONU ČINILA MIN. 1.50 MPa. TĚSNĚNÍ PRACOVNÍ SPÁRY MEZI PŮVODNÍM A NOVÝM BETONEM ZAJIŠŤUJE BOBTNAVÁ BENTONITOVÁ PÁSKA ODOLNÁ DO TLAKU VODY 10 m (NAPŘ. WATERSTOP RX101). VÝZTUŽ KONSTRUKCE PŘED ZAHÁJENÍM BETONÁŽE PŘEVEZME ZPRACOVATEL PROJEKTOVÉ DOKUMENTACE.

V MÍSTECH ULOŽENÍ OCELOVÝCH NOSNÍKŮ BUDOU PRUTY Č.4 AŽ Č.7. PŘERUŠENY A PŘÍVAŘENY K JEJICH BOČNÍM VÝZTUHÁM OBOUSTRANNÝMI NOSNÝMI KOUTOVÝMI SVARY ÚČINNÉ TLOUŠTKY 5 mm DÉLKY MIN. 50 mm. POLOHU SVISLÝCH KOTEVNÍCH TRNŮ LZE UPRAVIT TAK, ABY NEKOLIDOVALY S PŘÍRUBAMI STROPNÍCH NOSNÍKŮ. POŽADOVANÉ KRYTÍ VÝZTUŽE BETONEM NUTNO ZABEZPEČIT DISTANČNÍMI PRVKY Z VLÁKNOBETONU.

DALŠÍ PODROBNOSTI K PROVÁDĚNÍ JSOU UVEDENY VE STATICKÉM POSOUZENÍ.

OCEL: 10505(R)
BETON (NOVÝ): C 25/30-XC2-Dmax16-S3
(MAX. PRŮSAK 50 mm PODLE ČSN EN 12 390-8)

NAVRŽENO PODLE EN 1992-1-1 A 1992-3

±0.000 = 366.95

VŠKOVÝ SYSTÉM: BALT P.V.

ZODP. PROJEKTANT: ING. DALIBOR ŘEDINA	ZAKÁZKA ČÍSLO:	ing. DALIBOR ŘEDINA projektová činnost ve výstavbě Teplická 1341 753 01 Hranice IČO 65148860 tel. 581 607 121 mobil 736 689 362
VYPRACOVAL: ING. DALIBOR ŘEDINA	ARCHIVNÍ ČÍSLO:	
KRESLIL: ING. DALIBOR ŘEDINA	DATUM: BŘEZEN 2018	

HIP: ING. MIROSLAV TOMEK	STAVEBNÍK: SmVaK Ostrava, a.s.	VODING HRANICE, spol. s r.o.	
ZODP. PROJEKTANT: ING. ŘEDINA	MÍSTO (OBEČ): k.ú. BRUZOVICE		
KRESLIL:	KRAJ : Moravskoslezský	ZAK. ČÍSLO	13 1248/1
AKCE: MVE PK BRUZOVICE		STUPEŇ	DPS
		DATUM	02/2024
PŘÍLOHA: D.1.1.14 REKONSTRUKCE PŘÍTOKOVÉHO OBJEKTU - KONSTRUKČNÍ ČÁST		MĚŘÍTKO:	VÝKRES ČÍSLO:
VÝZTUŽ NABETONÁVKY STĚN ŠACHTY-ŘEZY 1-1 A 2-2		1:25	D.1.1.14.3